



# agriKomp

## Bioplynové stanice

### Biometan

Flexibilní řešení  
na míru

SERVIS

ROZŠÍŘENÍ

KOMPONENTY

STANICE

Předpokládaná roční  
výroba biometanu

BMS Rakvice:

**6,840 GWh**

*Pro porovnání: V roce 2017 byla spotřeba  
zemního plynu v kotelně Národního divadla  
5,123 GWh (více na [usponedivadlo.cz](http://usponedivadlo.cz)).*

## REALIZACE RAKVICE

Biometanová stanice s unikátní technologií  
agriPure® Cube

V duchu udržitelného rozvoje se provozovatel BPS Rakvice rozhodl jít inovativní cestou – využít veškeré zdroje a rozšířit dosavadní výrobu elektřiny a tepla o výrobu biometanu a jeho vtláčení do plynárenské sítě. Výrobna biometanu v Rakvicích, která byla uvedena do provozu v březnu 2024, je první technologií tohoto typu na jižní Moravě. Bioplyn se zde vyrábí nejen z cíleně pěstované biomasy, ale významnou část paliva tvoří jinak neupotřebitelné vedlejší produkty rostlinného původu. Pro realizaci projektu si investor vybral agriKomp Bohemia s. r. o., který byl schopen zajistit všechny technologické celky (od výroby bioplynu, přes jeho čištění až po vtláčení do distribuční sítě GasNet). Komplexní řešení s jedním partnerem je pro projekt vždy klíčové.

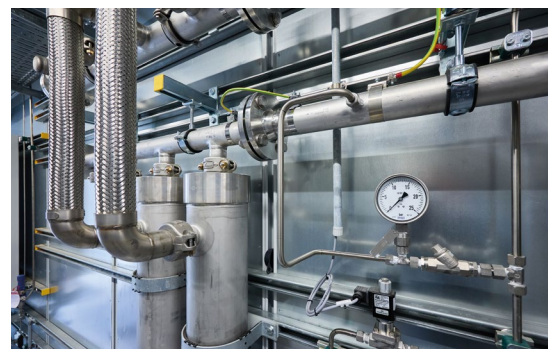
- Bioplynová stanice Rakvice prodělala po 10 letech svého provozu významnou modernizaci a nyní je na technologické úrovni roku 2024. Byla zastřešena původně otevřená skladovací jámka, čímž se úplně zamezilo i minimálnímu možnému úniku metanu z digestátu.
- Investor plánuje poskytovat se stávajícími kogeneračními jednotkami služby výkonové rovnováhy a uvažuje o následném doplnění stanice o fotovoltaiku pro krytí technologické vlastní spotřeby elektrické energie. FV panely by měly být umístěny na stěnách silážního žlabu.
- Zajímavostí je využití odpadního tepla z technologických procesů pro sušení palivového dřeva.



Bohemia

Provozovatel  
BPS Rakvice s. r. o.

Generální dodavatel projektu  
agriKomp Bohemia s. r. o.





## Modernizujte

svou bioplynovou stanicí!  
Najdeme vám to správné řešení!

*Naší ambicí je pomáhat zemědělcům vytvářet nové šance pro vstup do moderního energetického hospodářství, v němž obnovitelné zdroje budou hrát klíčovou roli. Modernizace bioplynových stanic je na cestě k udržitelnosti naprosto zásadní, ruku v ruce s ní jde navýšení výroby biometanu v České republice.*

Ing. Radek Házy, jednatel agriKomp Bohemia s. r. o.

## 0 projektu

### Výkon

#### Kogenerační jednotka

2× 250 kW<sub>el</sub>, 2× 275 kW<sub>tep</sub>  
(2× 124 = 248 Nm<sup>3</sup>/h bioplynu)

#### Úprava bioplynu na biometan

##### agriPure® Cube

220 Nm<sup>3</sup>/h bioplynu,  
výstupní tlak 10–13 bar(g)

#### Vtláčecí jednotka

114 Nm<sup>3</sup>/h biometanu,  
výstupní tlak 20–27 bar(g)

#### Přípojka

588 m DN 100 napojena  
na distribuční síť DN 500 GasNet

### Nádrže a plynojemy

#### Vstupní jímky

10/2 m, objem 133 m<sup>3</sup> a 3,55/2,5 m,  
objem 25 m<sup>3</sup>

#### Fermentor

24/6 m, objem 2 350 m<sup>3</sup>,  
plynojem 2 453 m<sup>3</sup> bioplynu

#### Dofermentor

20/6 m, objem 1 630 m<sup>3</sup>,  
plynojem 1 832 m<sup>3</sup> bioplynu

#### Skladovací jímka

28/8 m, objem 4 215 m<sup>3</sup>,  
plynojem 2 268–6 394 m<sup>3</sup> bioplynu

#### MikroBPS

3,15/2,8 m, objem 14,8 m<sup>3</sup>,  
plynojem 17 m<sup>3</sup> bioplynu

### Vstupní suroviny

udržitelně a cíleně pěstovaná biomasa (kukuřičná siláž, žitná senáž), vedlejší produkty živočišné produkce (drůbeží trus, hnůj, kejda), vedlejší produkty rostlinné produkce (cukrovarnické řízky, nekvalitní senáže a siláže), ostatní neupotřebitelné vedlejší produkty (pečivo nevhodné ke krmení)

## Vývoj

10/2013

Spuštění bioplynové stanice pro výrobu elektrické energie z obnovitelných zdrojů

06/2016

Výstavba dofermentoru

04/2023

Spuštění experimentální mikroBPS provozovatele agriKomp Bohemia s. r. o.

03/2024

Zastřešení koncového skladu plynojemem a spuštění úpravny bioplynu na biometan agriPure® Cube s vtláčecí jednotkou a přípojkou k vysokotlaké síti distribučního plynovodu

Rezervujte si prohlídku  
BMS Rakvice:

Ing. Ondřej Frič  
o.fric@agrikomp.cz  
+420 722 204 511

Pro více informací  
nás neváhejte  
kontaktovat:

info@agrikomp.cz

